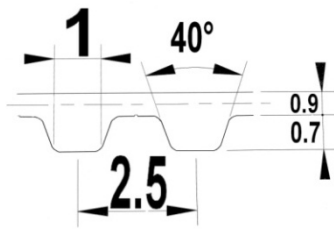


Courroie synchrone à denture trapézoïdale polyuréthane/câbles acier Svt DIN 7721T1. Transmission de petite puissance, mouvement linéaire pour charge légère. Excellente flexibilité, très petits diamètres de poulies.



Caractéristiques techniques

Effort de traction maxi pour 10 mm de largeur de courroie :

320 N (/2 pour les courroies soudées)

Tolérance en longueur : +/- 0.5 mm/m

Tolérance en épaisseur : +/- 0.2 mm

Tolérance en largeur : +/- 0.5 mm

Masse au mètre pour 10 mm de largeur de courroie : 0.011 kg

Force maximale admissible par la denture pour 10 mm de largeur de courroie :

Tr/mn	Fmax (N)	Tr/mn	Fmax (N)	Tr/mn	Fmax (N)
10	12	800	8	3000	6
20	12	1000	8	3500	6
40	11	1200	7	4000	5
60	11	1400	7	4500	5
80	11	1500	7	5000	5
100	11	1600	7	5500	5
200	10	1800	7	6500	5
300	10	2000	7	7000	4
400	9	2200	6	7500	4
500	9	2400	6	8000	4
600	9	2600	6	9000	4
700	8	2800	6	10000	4

Flexibilité :

Diamètre d'enroulement minimum, **sans contreflexion** :
10 dents, galet coté denture 15 mm mini

Diamètre d'enroulement minimum, **avec contreflexion** :
15 dents, galet côté dos de courroie 18 mm mini

Températures limites de -10/+80° (110° en pointe), pour les basses températures, d'autres polyuréthanes sont possibles.

Longeurs de courroies moulées (S) standard

120	317.5
145	330
160	342.5
177.5	380
180	420
200	480
210	500
230	540
245	600
265	650
277.5	780
285	915
290	950
305	

Les trois modes de fabrications :

Moulées (S), sans soudure, pour transmission de puissance. Largeurs standard : 4, 6, 8, 10, 12, 16, 25, 32.

Délai 5 jours.

Soudées (V), longueur à partir de 800 mm, sans limite. Résistance à la traction divisée par deux au niveau de la jonction par rapport aux courroies moulées ou extrudées. Transmission de faible puissance, convoyage léger. Largeurs standard : 10, 20, 50, 100. Délai 3 à 5 semaines.

Ouvertes (M), toute longueur dent par dent possible, pour transferts linéaires. Largeurs standard : 4, 6, 10, 20, 50, 100. Délai 5 jours.

Exécutions spéciales : nous consulter

Exemple de référence :

Largeur	Type	Pas	/	Longueur (mm)	Courroie moulée
20	T	2.5	/	265	S

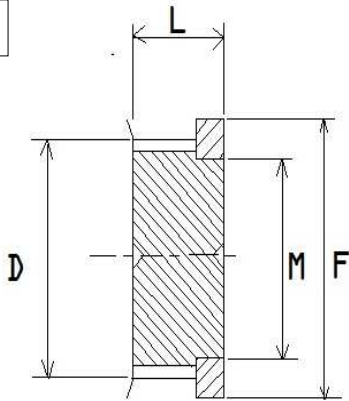
Poulies dentées standard (en orange dans le tableau) en aluminium, exécution 1 : jusqu'à 15 dents incluses, exécution 2 : jusqu'à 44 dents incluses, exécution 3 : idem exécution 2, sans flasques.

Délai de livraison de quelques jours.

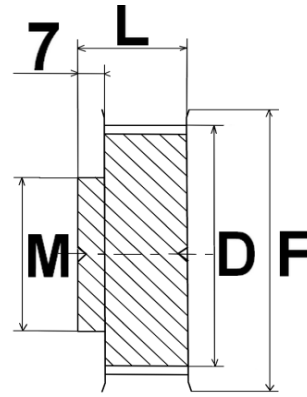
Poulies spéciales, délai de 1 à 4 semaines suivant besoin.

Largeur de courroie	4	6	8	10	12	16	20
Largeur de poulie standard, cote L		16					
Largeur de poulie conseillée avec flasques, sans épaulement (spéciale)	8	10	12	14	16	20	24

Exécution 1



Exécution 2



Précision de la transmission

Afin d'augmenter la précision, il est possible de vous fournir des poulies à jeu réduit (SE), voir à jeu nul (0).

Flasques

Il est impératif de guider la courroie par au moins une poulie avec flasques sur une transmission à deux poulies, généralement sur la plus petite. Les flasques montés sur les poulies standard sont en acier électro-zingué, les flasques montés sur les poulies spéciales sont en acier électro-zingué sertis ou acier inoxydable fixés par vis à tête fraisée (si le diamètre le permet).

Matière des poulies

Pour les utilisations courantes, l'aluminium est le meilleur compromis, les poulies standard sont fabriquées dans cette matière. Pour des utilisations dans des conditions plus difficiles, il est conseillé d'utiliser des poulies en aluminium haute résistance. La résistance mécanique est équivalente à celle de l'acier, tout en conservant une masse équivalente à celle de l'aluminium. La résistance à la corrosion est également excellente. Des réalisations en acier inoxydable ou dans différentes matières plastiques sont possibles.

Poulies suivant plan

Pour les réalisations de poulies spéciales, il est préférable de nous fournir un plan le plus clair possible.

Il est possible de réaliser ces poulies avec un délai inférieur à une semaine.

Exécutions spéciales : nous consulter.

Exemple de référence :

Poulie	Matière	Type	Pas	Largeur	Nb de dents	Sans flasques	Avec flasques
	ALU	12	T	2.5	44	- 0	- 2

Nb dents	L	ty	M	D	F	Nb dents	L	typ	M	D	F
12	16	1	6.5	9	12	27	16			20.95	
13				9.80		28	16	2	14	21.75	27
14	16	1	8.5	10.60	16	29				22.55	
15	16	1	10	11.40	16	30	16	2	16	23.35	27
16	16	2	9	12.20	18	32	16	2	16	24.95	30
17				13.00		34				26.55	
18	16	2	9	13.80	18	36	16	2	20	28.10	33
19	16	2	9	14.60	21.5	38				29.70	
20	16	2	11	15.40	20	40	16	2	22	31.30	36
21				16.20		42				32.90	
22	16	2	11	17.00	20	44	16	2	24	34.50	40
23				17.80		48	16	3	28	37.70	-
24	16	2	12	18.55	23	50				39.25	
25	16	2	13	19.35	24	54				42.45	
26	16	2	14	20.15	24	60	16	3	34	47.25	-